

Producent:

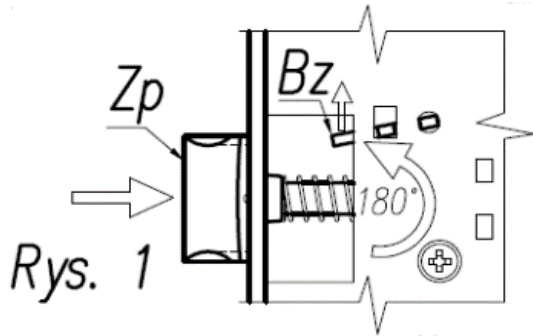
Spółdzielnia Inwalidów „METAL”
77-100 Bytów, ul. Wybickiego 5
tel. 59 822 20 62, www.simetal.pl

**INSTRUKCJA OBSŁUGI**

Nazwa wyrobu: Zamek trzpieniowy 72-55

1. Ogólny opis

Zamek trzpieniowy 72-55 przeznaczony jest do drzwi drewnianych i stalowych. Jest to zamek antywłamaniowy wpuszczany, wykonany w klasie 4 (lub 5 na specjalne zamówienie). Zamek wykonany jest w wersji ocynkowanej w kolorze białym lub złotym. Rozstaw osi orzecha od osi wkładki wynosi 72 mm lub 90 mm. Zamek posiada dwa biegi: pierwsze przekręcenie klucza (gałki) powoduje wysuw trzpieni na około 12,5 mm, drugie na kolejne 12,5 mm. Poprzez obrót główki można zmienić ustawienie zamka i dopasować do drzwi „lewych” lub „prawych”. Zamek spełnia wymagania normy PN-EN 12209.

2. Montaż

Powierzchnia oporowa (płaska) zapadki (Zp) powinna być zwrócona w kierunku otwierania drzwi. Jeśli zapadka nie jest w takim położeniu, to wg. Rys.1 należy: podnieść blokadę zapadki (Bz), wcisnąć zapadkę (Zp) do oporu i obrócić o 180°, po czym zwolnić zapadkę i opuścić blokadę zapadki.

W drzwiach, na odpowiedniej wysokości należy wyciąć miejsce dla skrzynki i czoła zamka (1). Należy wyciąć przelotowe otwory pod wkładkę bębnową kławkę oraz śruby mocujące tarcze osłonowe wg odpowiedniego WZORNIKA lub tarcz. Zamocować zamek przykręcając czoło zamka do drzwi wkrętami jak na rysunku nr 3. Do tak zainstalowanego zamka należy wsunąć wkładkę bębnową skręcając ją śrubą wkładki od strony czoła zamka i zamontować odpowiednie tarcze osłonowe, tak aby łby śrub mocujących znajdowały się wewnątrz pomieszczenia. W przypadku **drewnianej** ościeżnicy w odpowiednim miejscu w stosunku do położenia zamka w drzwiach, wyciąć wgłębienie pod zaczep (4), zapadkę (3), zasuwkę trzpieniową (2) i przykręcić zaczepy wkrętami. Tak zainstalowany zamek należy poddać sprawdzeniu działania i prawidłowego zamykania drzwi.

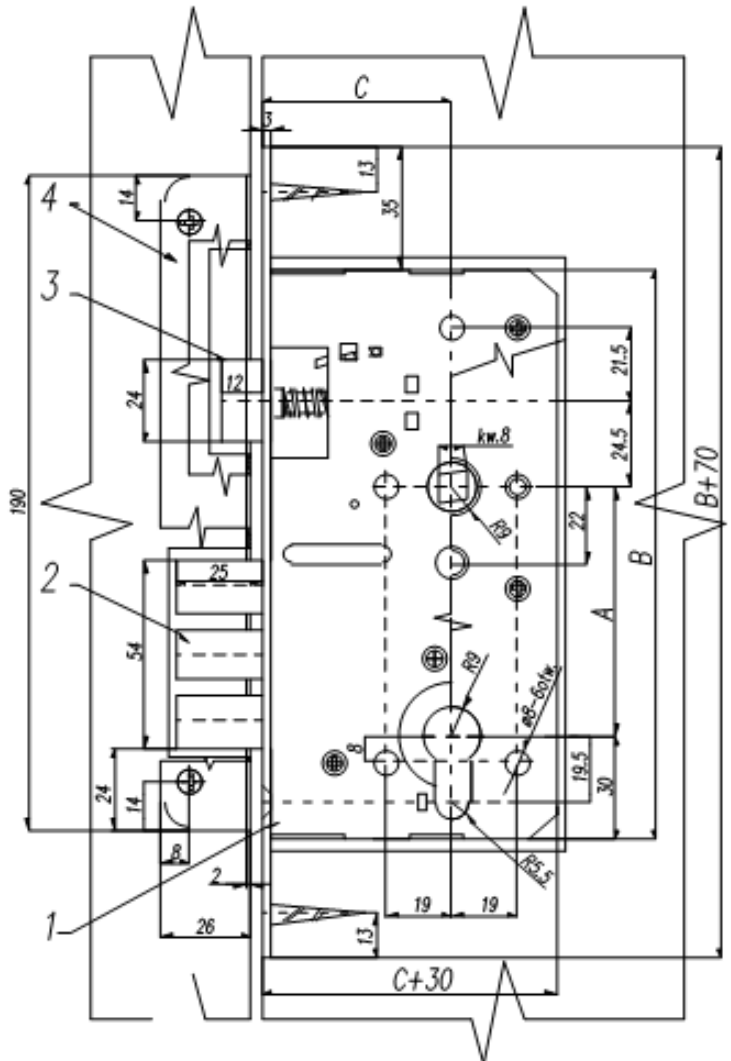
3. Sposób użytkowania zamka.

Zalecane jest aby montaż, regulacja i konserwacja zamka wykonywane były przez specjalistyczne zakłady lub wykwalifikowane osoby. Elementy zamka odpowiedzialne za bezpieczeństwo powinno kontrolować się pod kątem pewności mocowania i stopnia zużycia. W zależności od potrzeby dokręca się wkręty mocujące lub wymienia uszkodzone elementy zewnętrzne. Ponadto **przynajmniej raz w roku**, a w przypadku bardzo intensywnego użytkowania zamka po wystąpieniu pierwszych zakłóceń funkcjonowania - wszystkie elementy ruchome i miejsca współpracy elementów należy smarować olejem do konserwacji okuć, a następnie skontrolować ich funkcjonowanie. Na trwałość zamka wpływają: dokładność montażu i regulacji, intensywność i sposób eksploatacji, oddziaływania otoczenia, a także zabiegi konserwacyjno - pielęgnacyjne.

4. Skład zestawu.

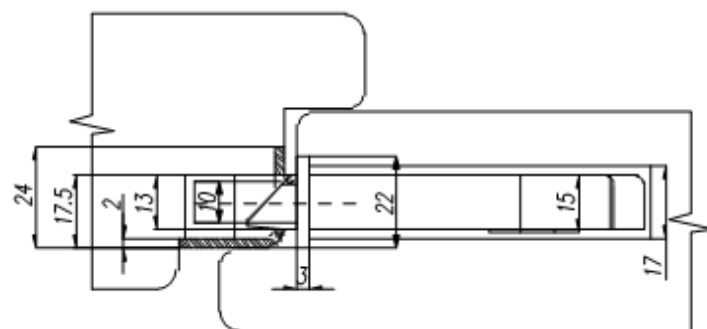
W skład zestawu wchodzi: zamek, zaczep kątowy wykonany z blachy o grubości 2 mm oraz wkręty mocujące. Istnieje możliwość dokupienia mosiężnej wkładki bębnowej z 3 kluczami dopasowanej do grubości drzwi.

5. Gwarancja. Udzielamy 12 miesięcznej gwarancji na podstawie dokumentu zakupu.

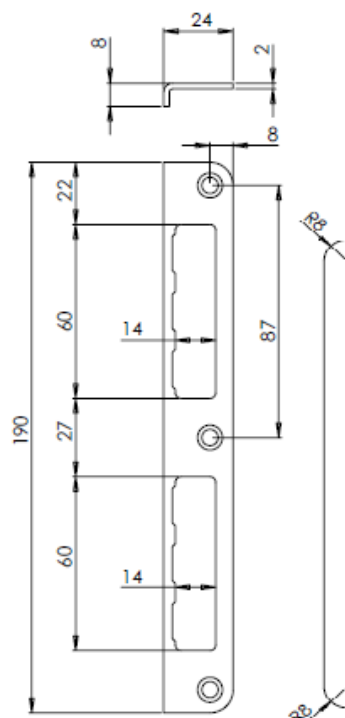


Rys.2 Zamek trzpieniowy 72-55

	A	B	C
Zamek 72 mm	72	165	55
Zamek 90 mm	90	170	50



Rys.3 Mocowanie zamka



Rys.4 Zaczep zamka