

Producent:

Spółdzielnia Inwalidów „METAL”
77-100 Bytów, ul. Wybickiego 5
tel. 59 822 20 62, www.simetal.pl

**INSTRUKCJA OBSŁUGI**

Nazwa wyrobu: Zamek podwójny trzpieniowy 72/55-900 (klasa 4)

1. Ogólny opis

Antywłamaniowy zamek 72/55-900 przeznaczony jest do drzwi drewnianych i stalowych. Zamek wykonany jest w wersji ocynkowanej w kolorze białym lub złotym. Zamek górny i dolny zespolone są na listwie o grubości 3 mm. Oba zamki posiadają dwa biegi: pierwsze przekręcenie klucza (gałki) powoduje wysuw trzpieni na około 12,5 mm, drugie na kolejne 12,5 mm. Poprzez obrót główki można zmienić ustawienie zamka i dopasować do drzwi „lewych” lub „prawych”. Zamek spełnia wymagania normy PN-EN 12209

2. Montaż

W celu zainstalowania zamka należy prawidłowo dobrać odmianę zamka.

W prawidłowo dobranym zamku głównym powierzchnia oporowa (płaska) zapadki (Zp) powinna być zwrócona w kierunku otwierania drzwi. Jeśli zapadka nie jest w takim położeniu, to wg. Rys.1 należy: podnieść blokadę zapadki (Bz), wcisnąć zapadkę (Zp) do oporu i obrócić o 180°, po czym zwolnić zapadkę i opuścić blokadę zapadki.

W drzwiach, na odpowiedniej wysokości należy wyciąć miejsce dla skrzynki i czoła zamka zapadkowo-trzpieniowego (1) i zamka trzpieniowego (2). Należy wyciąć przelotowe otwory pod wkładkę bębnekową klamkę oraz śruby mocujące tarcze osłonowe wg odpowiedniego WZORNİKA lub tarcz. Zamocować zamek przykręcając czoło zamka do drzwi wkrętami jak na Rys.2. Do tak zainstalowanego zamka należy wsunąć wkładkę bębnekową skręcając ją śrubą wkładki od strony czoła zamka i zamontować odpowiednie tarcze osłonowe, tak aby tły śrub mocujących znajdowały się wewnątrz pomieszczenia.

W przypadku **drewnianej** ościeżnicy w odpowiednim miejscu w stosunku do położenia zamka w drzwiach, wyciąć wgłębienie pod zaczep (5), zapadkę (4), zasuwkę trzpieniową (3) i przykręcić zaczepy wkrętami. Tak zainstalowany zamek należy poddać sprawdzeniu działania i prawidłowego zamknięcia drzwi.

W przypadku **drewnianej** ościeżnicy w odpowiednim miejscu w stosunku do położenia zamka w drzwiach, wyciąć wgłębienie pod zaczep (5), zapadkę (4), zasuwkę trzpieniową (3) i przykręcić zaczepy wkrętami. Tak zainstalowany zamek należy poddać sprawdzeniu działania i prawidłowego zamknięcia drzwi.

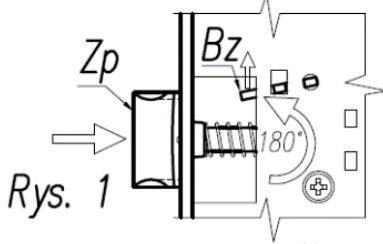
3. Sposób użytkowania zamka.

Zalecane jest aby montaż, regulacja i konserwacja zamka wykonywane były przez specjalistyczne zakłady lub wykwalifikowane osoby. W zależności od potrzeby dokręca się wkręty mocujące lub wymienia uszkodzone elementy zewnętrzne. Ponadto **przynajmniej raz w roku**, a w przypadku bardzo intensywnego użytkowania zamka po wystąpieniu pierwszych zakłóceń funkcjonowania - wszystkie elementy ruchome i miejsca współpracy elementów należy smarować olejem do konserwacji okuć, a następnie skontrolować ich funkcjonowanie. Na trwałość zamka wpływają: dokładność montażu i regulacji, intensywność i sposób eksploatacji, oddziaływania otoczenia, a także zabiegi konserwacyjno - pielęgnacyjne.

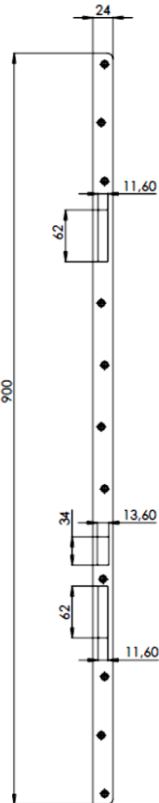
4. Skład zestawu. W skład zestawu wchodzi: zamek, zaczep wykonany z blachy konstrukcyjnej S355 o grubości 3 mm oraz wkręty mocujące.

Istnieje możliwość dokupienia mosiężnej wkładki bębnekowej z 3 kluczami dopasowanej do grubości drzwi.

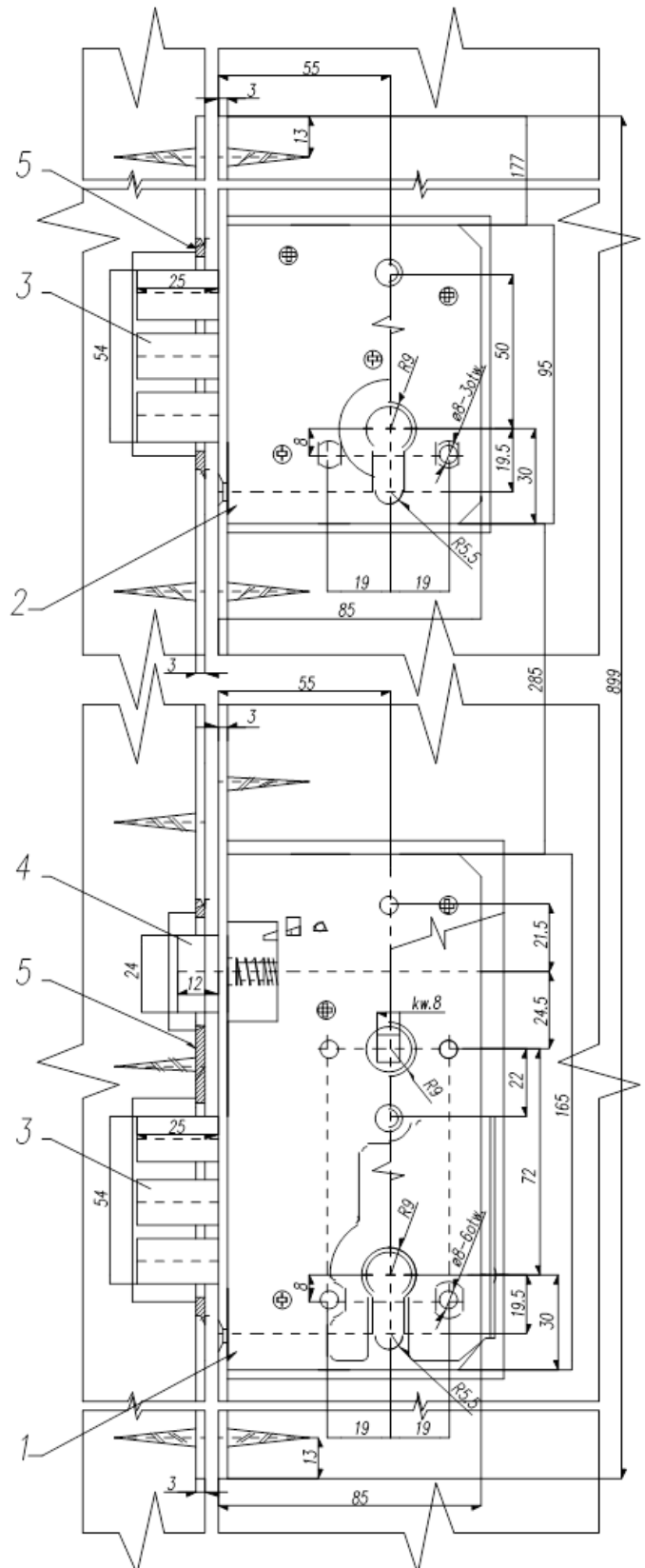
5. Gwarancja. Udzielamy 12 miesięcznej gwarancji na podstawie dokumentu zakupu.



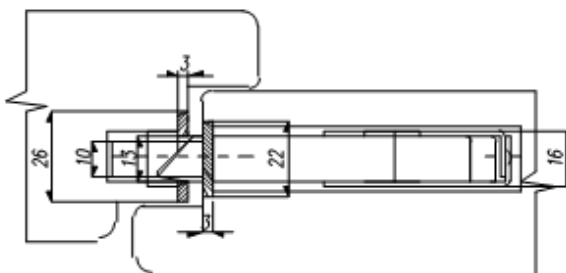
Rys. 1



Rys.3 Zaczep zamka



Rys.4 Zamek podwójny trzpieniowy



Rys. 2 Mocowanie zamka